



Kynning fyrir forráðamenn

27.08.2020 kl. 17:00

Lilja Guðný Jóhannesdóttir – skólameistari

- Skóladagatal, skólasóknarreglur, veikindatilkynningar, nemendapjónusta, jöfnunarstyrkur, heimasíða, Inna

Salóme Rut Harðardóttir – forvarnarfulltrúi

- Forvarnir, foreldrafélag, íþróttakademía

Birgir Jónsson – gæðastjóri / kennari

- Kennsluvefur, félagslíf, erlent samstarf, ýmiss konar uppbrot

Guðný Björg Guðlaugsdóttir – náms- og starfsráðgjafi

- Hlutverk og þjónusta náms- og starfsráðgjafa

Spurningar og svör

Skólasóknarreglur

- Á önninni eru fjögur ástundunartímabil
- Tekin er staðan á ástundun nemenda við lok hvers tímabils

Ljósker

Viti

Varða

- Sé ástundun nemandi slök fær hann senda viðvörun (sent á forráðaaðila)
- Ef nemandi bætir ekki ástundun sína eru nemandi og forráðaaðilar boðaðir í viðtal hjá umsjónarkennara
- Ef engin bæting er við næsta tímabil eru nemandi og forráðaaðilar boðaðir í viðtal hjá skólameistara

Skólasóknarreglur

- Sé ástundun nemandi slök fær hann senda viðvörðun (sent á forráðaaðila)
- Ef nemandi bætir ekki ástundun sína eru nemandi og forráðaaðilar boðaðir í viðtal hjá umsjónarkennara
- Ef engin bæting er við næsta tímabil eru nemandi og forráðaaðilar boðaðir í viðtal hjá skólameistara

Skólasóknarreglur

- Fari mæting nemanda undir 88% í áfanga er hann ekki með tryggja prófheimild.
- Fari mæting nemanda undir 80% í áfanga hefur hann ekki prófheimild.
- 0,3 fjarvistarstig eru fyrir seinkomu í tíma.
 - Mæti nemandi eftir að tíminn er hálfnaður fær hann fjarvist.
- 1 fjarvistarstig er fyrir að mæta ekki í tíma.

Skóladagatal

ÁGÚST			SEPTEMBER			OKTÓBER			NÓVEMBER			DESEMBER			JANÚAR			FEBRÚAR			MARS			APRIL			MAÍ				
1 L			1 Þ			1 F			1 S			1 Þ			1 F	Nýársdagur	1 M		1 M			1 F	Skítdagur	1 L		1 L	Verkaljódagurinn				
2 S			2 M			2 F			2 M			2 M			2 L			2 Þ		2 Þ			2 F	Fótbólsguðinn langi	2 S		2 S				
3 M	Friðdagur verslunarmanna		3 F			3 L	Taknidagur Eftakylunnar		3 Þ			3 F			3 S			3 M	Lúðakvöld			3 M		3 M		3 M		3 M			
4 Þ			4 F			4 S			4 M			4 F			4 M	Starfsdagur	4 F		4 F	VIII			4 S	Þrákadagur	4 Þ		4 Þ		4 Þ		
5 M			5 L			5 M			5 F			5 L			5 Þ			5 F		5 F			5 M	Annar í jólam	5 M	Vinnustofudagur	5 M		5 M		
6 F			6 S			6 Þ			6 F	Forvarnarmáningur		6 S			6 M			6 L		6 L			6 Þ		6 F		6 F		6 F		
7 F			7 M			7 M			7 L	Forvarnarmáningur		7 M			7 F			7 S		7 S			7 M	Varla	7 F		7 F		7 F		
8 L			8 Þ			8 F			8 S			8 Þ	Vinnustofudagur		8 F			8 M		8 M			8 F		8 L		8 L		8 L		
9 S			9 M			9 F			9 M			9 M			9 L			9 Þ		9 Þ			9 F		9 S		9 S		9 S		
10 M			10 F			10 L			10 Þ			10 F			10 S			10 M		10 M			10 L		10 M		10 M		10 M		
11 Þ			11 F			11 S			11 M			11 F			11 M			11 F		11 F			11 S		11 Þ		11 Þ		11 Þ		
12 M			12 L			12 M			12 F			12 L			12 Þ			12 F		12 F			12 M		12 M		12 M		12 M		
13 F			13 S			13 Þ	Skítdagur		13 F			13 S			13 M			13 L		13 L			13 Þ		13 F		13 F		13 F	Uppfáttingardagur	
14 F			14 M			14 M			14 L			14 M			14 F			14 S		14 S			14 M		14 F		14 F		14 F		
15 L			15 Þ			15 F			15 S			15 Þ			15 F			15 M		15 M			15 F		15 L		15 L		15 L		
16 S			16 M			16 F			16 M			16 M			16 L			16 Þ		16 Þ			16 F		16 S		16 S		16 S		
17 M			17 F			17 L			17 Þ			17 F			17 S			17 M		17 M			17 L		17 M		17 M		17 M		
18 Þ			18 F	Lúðakvöld		18 S			18 M			18 F			18 M			18 F		18 F			18 S		18 Þ		18 Þ		18 Þ		
19 M	Starfsdagur		19 L			19 M			19 F	Varla		19 L			19 Þ			19 F		19 F			19 M		19 M		19 M		19 M		
20 F	Skólaveiting		20 S			20 Þ			20 F			20 S			20 M			20 L		20 L			20 M		20 F		20 F		20 F		
21 F			21 M			21 M			21 L			21 M			21 F			21 S		21 S			21 M		21 F		21 F		21 F		
22 L			22 Þ			22 F			22 S			22 Þ			22 F			22 M		22 M			22 L		22 M		22 M		22 M		
23 S			23 M			23 F			23 M			23 M	Þorlákuness		23 L			23 Þ		23 Þ			23 F		23 S		23 S		23 S		
24 M			24 F	Austfirsku ðýmsplúðakvöld		24 L			24 Þ			24 F	Aðfangadagur jóla		24 S			24 M		24 M			24 L		24 M		24 M		24 M		
25 Þ			25 F			25 S			25 M			25 F	Jóladagur		25 M			25 F		25 F			25 S		25 F		25 F		25 F	Starfsdagur	
26 M	Nýársdagur (Óþingur)		26 L			26 M			26 F			26 L	Annar í jólam		26 Þ			26 F		26 F			26 M		26 M		26 M		26 M	Starfsdagur	
27 F			27 S			27 Þ			27 F			27 S			27 M			27 L		27 L			27 Þ		27 F		27 F		27 F		
28 F			28 M			28 M	VIII		28 L			28 M			28 F			28 S		28 S	Þrjátíuannudagur		28 M		28 F		28 F		28 F		
29 L			29 Þ			29 F			29 S			29 S			29 F			29 M		29 M			29 L		29 M		29 M		29 L		
30 S			30 M			30 F			30 M			30 M			30 L								30 F		30 F		30 F		30 S		
31 M						31 L						31 F	Gættisdagur		31 S							31 M						31 M		31 M	

- Kennsludagur
- Námsmatsdagur
- Starfsdagur kinnara

Veikindi

- Geti nemandi ekki mætt í skólann vegna veikinda skal tilkynna forföll daglega milli kl. 08:00-11:00.
 - Í gengum Innu
- Foreldri eða forráðamaður skal tilkynna veikindi nemenda yngri en 18 ára.
- Nemandi eða forráðamaður hans getur með þessu móti tilkynnt 6 veikindadaga á önn.
- Fari veikindadagar annar fram yfir 6 daga er nemandi vísað til námsráðgjafa VA sem leitar úrræða t.d. í samvinnu við Heilbrigðisstofnun Austurlands (HSA).
- Hægt er að tilkynna veikindi í síma 477-1620 eða með skráningu í INNU.
- Ef veikindi eru langvarandi og/eða þrálát getur skólinn óskað eftir staðfestingu með læknisvottorði.

Skyndihjálparnámskeið - mat

- Nemendur sem hafa tekið námskeið í skyndihjálparnámskeiði geta fengið það metið til eininga
 - Þó með því skilyrði að það sé styttra en tvö ár frá því að námskeiðið var haldið
 - Þeir þurfa þá að sýna Karen aðstoðarskólameistara skírteinið

Nemendapjónusta VA

- Náms- og starfsráðgjafi
 - Guðný Björg gudneybjorg@va.is
- Aðstoðarskólameistari
 - Karen karen@va.is
- Umsjónarkennarar
- Forvarnarfulltrúi
 - Salóme salome@va.is
- Nemendaverndarráð
 - Náms- og starfsráðgjafi stýrir störfum nemendaverndarráðs. Ráðið starfar í samvinnu við félagsþjónustuna.

Umsjónarkennarar



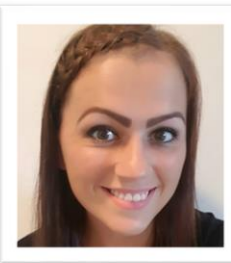
- Ingibjörg Þórðardóttir – ingibjorg@va.is
 - Stúdentsbrautir



- Salóme Rut Harðardóttir – salome@va.is
 - Stúdentsbrautir



- Auður Þorgeirsdóttir – audur@va.is
 - Starfsbraut



- Guðný Björg Guðlaugsdóttir – gudnybjorg@va.is
 - Framhaldsskólabraut

Umsjónarkennarar



Jón Þorláksson – nonni@va.is

- Grunnám bygginga- og mannvirkjagreina, húsasmíðabraut



Hafliði Hinriksson – haflidi@va.is

- Grunnám rafiðna, námsbraut í rafvirkjun



Svanlaug Aðalsteinsdóttir – svana@va.is

- Grunnám háriðna



Guðmundur Arnar Guðmundsson – arnar@va.is

- Grunnám málm- og véltæknigreina, vélvirkjun, vélstjórn

Jöfnunarstyrkur

- Jöfnunarstyrkur (dreifbýlisstyrkur) er styrkur fyrir nemendur sem stunda nám á framhaldsskólastigi fjarri lögheimili og fjölskyldu.
 - Akstursstyrkur
 - Dvalarstyrkur
- LÍN sér um umsóknir og úthlutanir jöfnunarstyrkja. Sótt er um á [Mínu svæði](#) á heimasíðu LÍN.
 - Haustönn 2020: Umsóknarfrestur er til 15. október 2020
 - Vorönn 2021: Umsóknarfrestur er til 15. febrúar 2021

Heimasíðan – www.va.is

MIKIÐ AF GAGNLEGUM UPPLÝSINGUM – S.S.

- [Skóladagatal](#)
 - [Mötuneyti](#) - [matseðlar](#)
 - [Próftafla](#)
 - [Skólaskjárinn](#)
 - [Skólaakstur](#)
 - [Námsframboð](#)
- VA er hægt að finna á samfélagsmiðlum – þar er hægt að fylgjast með því sem er á döfinni hverju sinni.



Inna

- Inna heldur m.a. utan um
 - Stundatöflu
 - Ástundun (mætingu)
 - Einkunnir
 - Skilaboð
- Forráðamenn hafa eigin aðgang að Innu – hægt er að skrá sig inn með:
 - [Íslykli](#)
 - [Rafrænum skilríkjum](#)